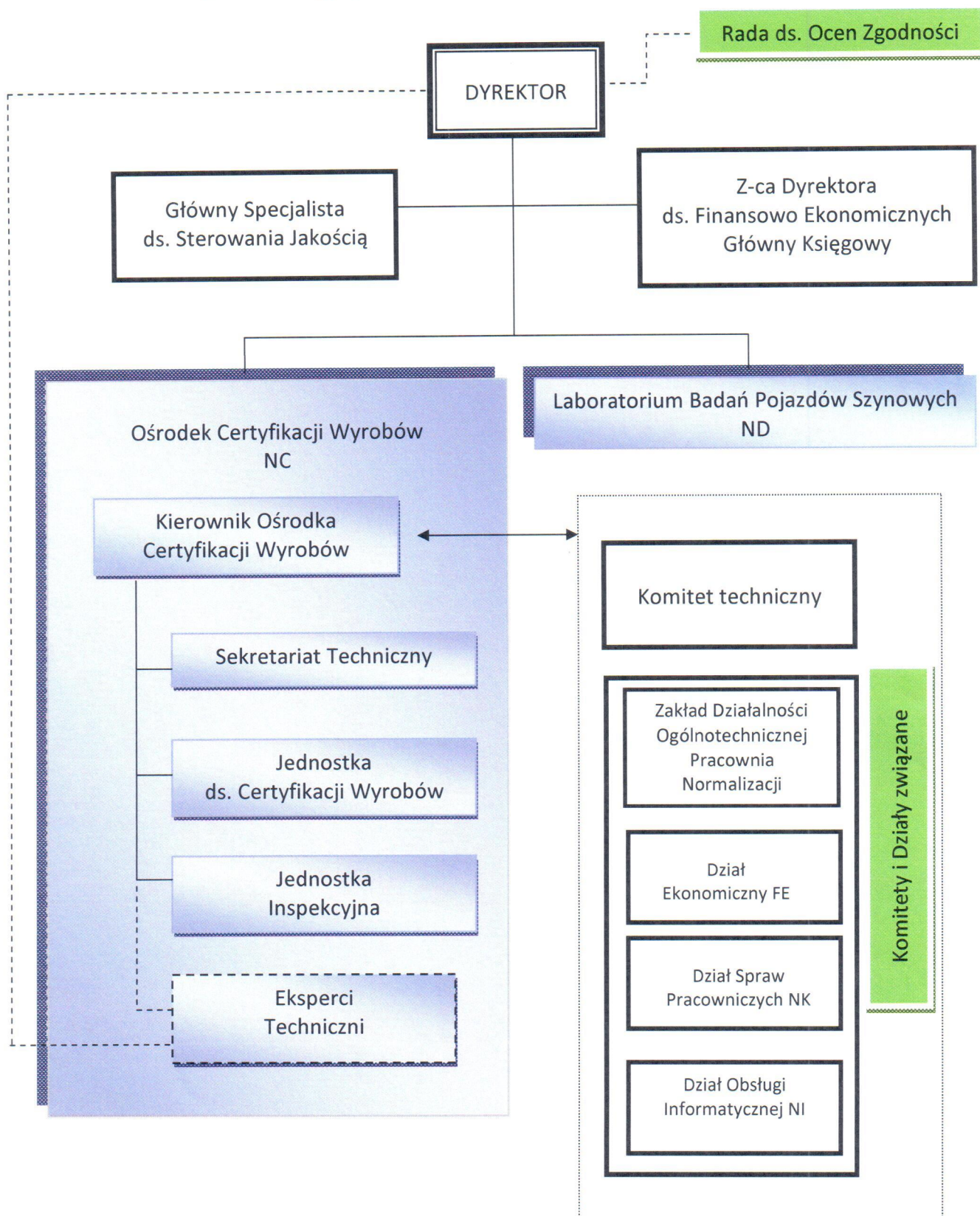


OCW-Jednostka Inspekcyjna	Typ	inny załącznik
Załącznik nr 5	do: Księgi Jakości Inspekcji	Aktualizacja 22.06.2016

Schemat organizacyjny Ośrodka Certyfikacji Wyrobów IPS „TABOR”



DYREKTOR
[Signature]
 dr Włodzisław Stawicki