

50-lecie działalności Koła SEP w IPS „TABOR”

W dniu 26 lutego 2019 r. w siedzibie IPS „TABOR” odbyło się spotkanie Sekcji Trakcji Elektrycznej Poznańskiego Oddziału Stowarzyszenia Elektryków Polskich. Doskonałą okazją do organizacji spotkania był jubileusz 50-lecia działalności Koła SEP w Instytucie, założonego jeszcze w Centralnym Biurze Konstrucyjnym Przemysłu Kolejowego, będącego protoplastą działającego w obecnym kształcie IPS „TABOR”.

Po okresie przemian ustrojowych przełomu lat 80 i 90 i trudnych czasach polskich kolei oraz miejskich przedsiębiorstw komunikacyjnych, w ostatnich 20 latach nastąpiło znaczące ożywienie w branży, rozwój i modernizacja taboru kolejowego, powstały nowe projekty infrastrukturalne oraz zrealizowano szeroko zakrojone prace rewitalizacyjne. Pojawiające się nowe wyzwania stały się impulsem do założenia w roku 2006 Sekcji Trakcji Elektrycznej przez przedstawicieli SEP związanych z siecią kolejową i tramwajową, a także przez pracowników jednostek naukowych zajmujących się projektowaniem i badaniami.

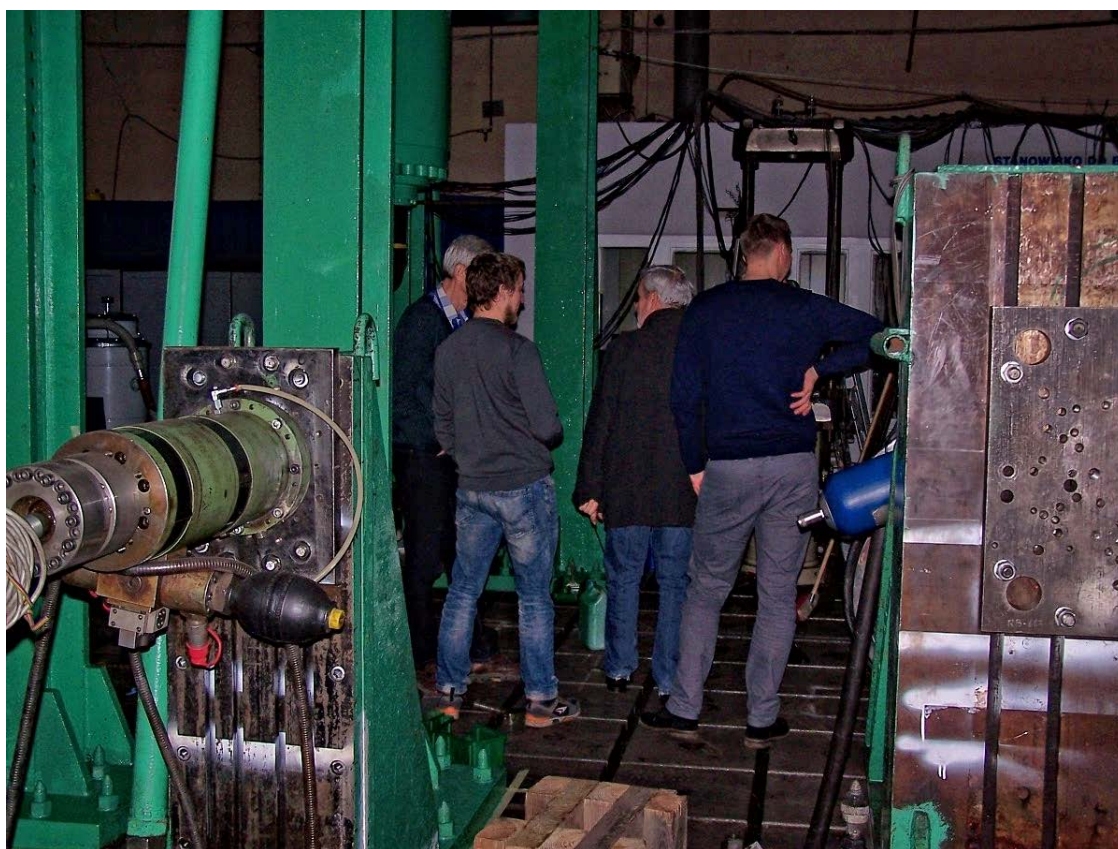
Organizowane cyklicznie spotkania, w których udział biorą między innymi przedstawiciele PKP Energetyka, MPK Poznań Sp. z o.o. i IPS „TABOR” stanowią forum do wymiany doświadczeń i omówienia wyzwań związanych z nowymi rozwiązaniami wdrażanymi w transporcie kolejowym w kontekście interoperacyjności oraz zintegrowanych systemów komunikacji miejskiej.

Tematyka bieżącego spotkania w głównej mierze poświęcona była zagadnieniom związanym z dopuszczaniem do eksploatacji taboru kolejowego i tramwajowego w kontekście oddziaływania infrastruktura–pojazd, badań współpracy odbieraka prądu z siecią jezdnią, testów kompatybilności z urządzeniami wykrywania taboru oraz pomiarów pól elektromagnetycznych. Wątkiem, który również okazał się bardzo interesujący, były doświadczenia z badaniami zużycia energii autobusów elektrycznych, hybrydowych i trolejbusów oraz systemów ich zasilania. Na koniec omówiono wyzwania związane z organizacją testów i spełnieniem wymagań nowych metod badawczych wprowadzanych dla taboru kolejowego.



Prezentacja pt. „Potencjał badawczy Instytutu Pojazdów Szynowych”, w ramach spotkania Sekcji Trakcji Elektrycznej Poznańskiego Oddziału SEP

Po zakończeniu prezentacji, zaproszono gości na demonstrację możliwości technicznych stanowisk badawczych Laboratorium Badań Pojazdów Szynowych.



Zwiedzanie stanowisk badawczych